



Eccellente manovrabilità negli spazi più ristretti

- Compattezza ottimale: larga 1.35 m
- Altezza a riposo ridotta che permette il passaggio sotto porte standard
- Jib con movimenti verticali positivi e negativi(+64°/-72°)
- Raggio di sterzata di soli 2,4 metri

Produttività ottimale e confort d'utilizzo

- Sbraccio laterale fino a 6,5 m
- Grande autonomia di lavoro
- Comandi totalmente proporzionali

Robusta, affidabile e di facile manutenzione



Haulotte 
GROUP

More than lifting





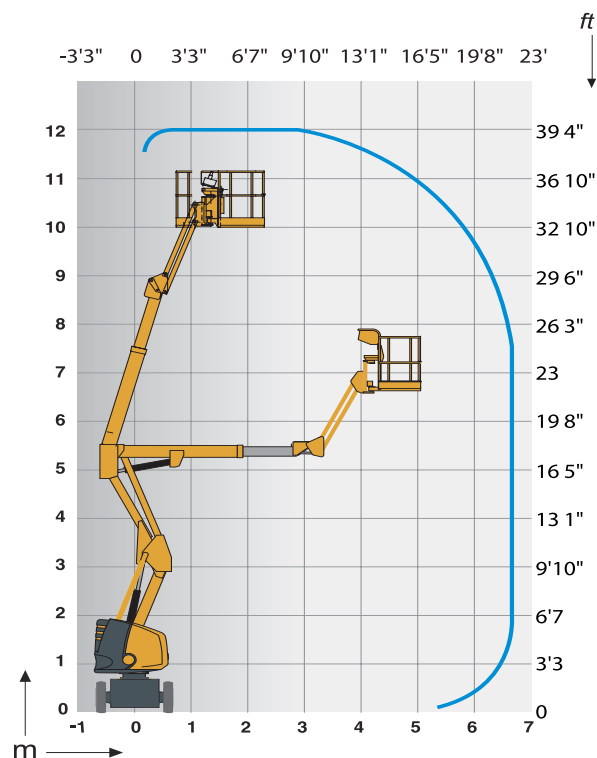
HA12 IP

PIATTAFORMA AEREA SEMOVENTE ARTICOLATA ELETTRICA

DATI TECNICI

HA12 IP

Altezza di lavoro	12 m
Altezza piano calpestio	10 m
Sbraccio laterale massimo	6.5 m
Punto di articolazione	5.3 m
Portata massima in cesta	230 kg
Escursione verticale Jib	136° (+64/-72)
A Lunghezza fuori tutto	5.4 m
B Larghezza fuori tutto	1.35 m
C Altezza a riposo	2.06 m
Altezza - trasporto	2.6 m
D Interasse	1.8 m
E Altezza da terra	16 cm
F x G Dimensione piattaforma	1.2 x 1.1
Sbalzo anteriore	0 cm
Velocità di traslazione proporzionali	0.7 - 4.5 km/h
Raggio minimo di sterzata - esterno	2.4 m
Angolo di rotazione della torretta	355 °
Rotazione cesta	170° (+80/-90)
Propulsione	48 V - 345 Amph (C5)
Pendenza massima superabile	25 %
Pneumatici pieni - antitraccia	6x12"
Capacità serbatoio idraulico	30 l
Peso	5 945 kg



ALLESTIMENTO STANDARD

- Batterie di semi-trazione
- Indicatore di carica
- Carica batteria 48 V – 50 Ah
- Comandi sensibili
- Massima inclinazione operativa 3°
- Pneumatici antitraccia
- Utilizzo con venti fino a 45 km/h
- Sblocco ruote
- Conta ore
- Blocco rotazione torretta
- Anelli per traino e sollevamento
- Sistema per discesa d'emergenza
- 2 ruote direttrici anteriori e 2 ruote motrici posteriori
- Limitatore di carico su cesta
- Clacson

OPZIONI E ACCESSORI

- Lampeggiante
- Presa elettrica in cesta
- Avvisatore acustico di traslazione
- Riempimento centralizzato delle batterie
- Batterie da trazione 360 Ah
- Batterie a tenuta stagna
- Linea aria compressa su cesta
- Sistema elettrico per rilascio freni
- Olio biodegradabile
- Cesta larga 1,4m x 0,8 m (Portata massima in cesta 200kg)

